

Perfectionner sa rédaction de contenu expérientiel

2 jours 14,00 heures

Programme de formation



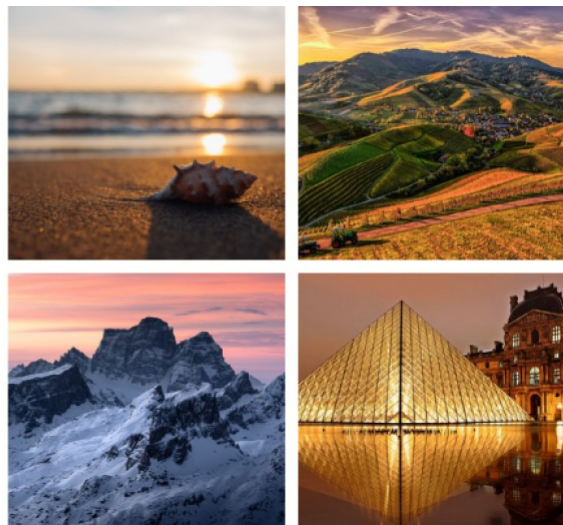
FORMATIONS TERRITOIRE

SITE WEB, CONTENU & VISIBILITÉ

PERFECTIONNER SA RÉDACTION DE CONTENU
EXPÉRIENTIEL



Les formations qui envoient du bois, by id-rezo



Mise à jour : 31/12/2021

OBJECTIFS DE LA FORMATION

- **Mesurer la performance** de son contenu expérientiel sur le web
- **Améliorer ses techniques d'écriture** : Texte / Titre / Chapô en affinant son style dans la dimension émotionnelle pour créer de la complicité
- **Rendre son storytelling plus captivant**
- **Renforcer son référencement naturel** sur les moteurs de recherche

PROGRAMME DE LA FORMATION

A - Optimiser le contenu de son expérience

Autoévaluation de son contenu expérientiel pour s'améliorer en permanence

Comment évaluer son expérience sur ses différentes dimensions
Comprendre et définir des indicateurs de performance éditoriaux
Interpréter leurs résultats et déduire les actions qui en découlent

Atelier d'autoévaluation croisée de son contenu expérientiel à l'aide d'une grille d'analyse

Améliorer le storytelling de son expérience

Renforcer son efficacité : des temps forts plus puissants émotionnellement

- Sur la structure de la narration
- Sur la forme : le style, le ton, la longueur des textes
- Sur la cohérence avec les illustrations
- La déclinaison du multicanal

Atelier d'optimisation de son storytelling : affûter l'intérêt et l'attractivité de son expérience

B - Améliorer la visibilité de son expérience sur les moteurs de recherche

Rappel des enjeux et des techniques de référencement naturel : SEO

Définir ses mots clés :

- Primaires
- Champ sémantique secondaire

Maillage interne – grappe sémantique

Position zéro et enjeux conversationnels dans la structure du texte

Atelier pratique sur l'optimisation SEO de son expérience

C - Améliorer sa technique d'écriture

Améliorer mes paragraphes

Accroche, densité, sémantique émotionnelle

10 règles et méthodes pour améliorer son contenu autour de :

- Fluidifier densifier
- Enrichir équilibrer
- Accrocher captiver
- Être empathique / rendre complice

Atelier d'autoévaluation et de rédaction sur ses paragraphes : mesurer puis améliorer la qualité et l'efficacité de son texte dans ses différentes composantes

Améliorer mes titres et intertitres

Atelier d'autoévaluation et de rédaction de ses titres : améliorer son accroche

Améliorer mes chapôts

Atelier d'autoévaluation et de rédaction de ses Chapôts :

Enrichir et améliorer ses micros contenus

Atelier d'optimisation de ses micros contenus

Pendant et après la formation, des outils pratiques sont mis à disposition des stagiaires dans un espace de téléchargement :

- Outils d'autoévaluation
- Outils optimisation SEO
- 10 règles et méthodes illustrées pour améliorer son rédactionnel

PUBLIC VISÉ

- Chargé de la communication
- Content manager
- Responsables marketing
- Rédacteurs web

PRÉREQUIS

Les stagiaires fournissent 3 contenus expérientiels qu'ils vont améliorer durant la formation. Des contenus de type

- Récits d'expériences en mode storytelling dans le style « j'ai testé pour vous »
- L'expérience dans un descriptif « magazine » de l'offre d'une destination
- L'expérience dans une fiche d'objet touristique

Une aisance rédactionnelle avec une bonne connaissance d'internet Sensibilité forte aux métiers du marketing et de la communication touristique

Rédiger régulièrement des contenus expérientiels sur un site Internet touristique

MODALITÉS D'ORGANISATION ET DÉLAIS D'ACCÈS

Modalités d'organisation :

Formation pouvant être réalisée en présentiel ou à distance, en petit groupe de 12 maximum

- En présentiel : dans nos locaux (646 rue Marius Petipa 34080 Montpellier) ou dans toute autre salle mise à disposition pour le donneur d'ordre et qui réponde aux exigences de bon déroulement de la formation
- En distanciel : mise à disposition d'une salle de visioconférence permettant de visualiser les supports et outils de formation, de voir et d'entendre le formateur et d'interagir avec lui/elle.

Accès à la formation :

- En Intra : des dates sont proposées tout au long de l'année sur demande, dans des sessions jusqu'à 12 collaborateurs.
- En Inter : les sessions seront confirmées à partir de 6 participants engagés minimum, la session sera confirmée à J-7. Il est toujours possible de rejoindre une session INTER confirmée jusqu'à 48 heures avant la première session.

Matériel pour participer à une session de formation :

- En présentiel : apportez votre ordinateur portable avec chargeur, une connexion Internet wifi sera mise à disposition.
- En distanciel : vous devez disposer d'un ordinateur, d'une connexion Internet haut débit (supportant une séance visio), un casque audio est également recommandé pour plus de confort.
- NB : En fonction de la thématique de la formation, prévoyez les accès aux outils et plateformes de votre entreprise nécessaires depuis votre ordinateur (Google Analytics, Admin CMS, Admin Réseaux Sociaux, compte Google Ads...),

Accueil des personnes en situation de handicap :

Cette formation est accessible aux personnes en situation de handicap. Pour en savoir plus cliquer [ICI](#) ou contactez notre référent handicap.

MÉTHODES ET MOYENS PÉDAGOGIQUES

- Support : le formateur/la formatrice utilisera un support powerpoint pour la partie théorique, qui sera transmis en intégralité aux stagiaires à l'issue de la formation
- Outils : le formateur/la formatrice utilisera des outils qu'il/elle aura conçus dans le cadre de ses missions de conseil et de formation. Ils seront au format word, excel ou powerpoint et seront transmis en intégralité aux stagiaires à l'issue de la formation. L'utilisation d'outils en ligne gratuits est également possible.
- Training : les stagiaires seront invités à utiliser durant la formation les méthodes et outils transmis par le formateur/la formatrice
- Bonnes pratiques : des cas réels et concrets seront présentés aux stagiaires pour en analyser les meilleures pratiques pour s'inspirer

MODALITÉS D'ÉVALUATION ET DE SUIVI

- La formation fait l'objet d'une évaluation du niveau initial de chaque stagiaire vis à vis des prérequis et objectifs.
- La progression en cours de formation fait l'objet d'une évaluation constante de chaque stagiaire sur les objectifs de formation déjà abordés.
- L'atteinte des objectifs pédagogiques est évaluée à la fin de chaque formation. Cette évaluation est réalisée par l'envoi de deux questionnaires : l'un immédiatement après la fin de la formation, l'autre dans un maximum de 6 mois.
- Suivi/conseil des stagiaires à 6 mois.

VOTRE FORMATRICE OU VOTRE FORMATEUR

Benoit DUDRAGNE

Consultant Formateur

Consultant tourisme et Etourisme | Expert projets digitaux | Conférencier

Expert en communication et marketing touristique, Benoit Dudragne accompagne les destinations et de nombreux acteurs dans leurs stratégies d'innovation, leur transformation digitale, la gestion de projets web et les stratégies de communication multicanal.

Ancien directeur d'office de tourisme, il a programmé, durant 9 années, la ligne éditoriale du salon du E-tourisme en France : « Voyage en Multimédia ».

Il travaille aujourd'hui sur la conception et la programmation de nouveaux événements, mais aussi sur l'office de tourisme du futur, le marketing expérientiel et les stratégies de contenu...

Habilité par ADN Tourisme pour les CQP « Chargé de Projet Etourisme » et « Référénts des Accueils Touristiques », il est co-fondateur de la marque d'experts en e-tourisme « id-rezo » où il intervient comme formateur ou conférencier sur les thématiques suivantes :

- Le management numérique des destinations
- Le community management de destination
- La refonte et l'animation du site internet
- Les enjeux et les atouts du tourisme rural
- La stratégie de contenus
- L'animation d'un réseau de partenaires
- L'écriture et l'ergonomie web
- Le design d'expérience sur les territoires et chez les prestataires

Les autres [formateurs-trices](#) Id-rezo

SATISFACTION MOYENNE OBTENUE LORS DE PRÉCÉDENTES FORMATIONS :



Satisfaction moyenne de % obtenue auprès de 0 stagiaires lors des 12 derniers mois.

Cette formation a été suivi par 16 stagiaires soit un taux de retours aux questionnaires de satisfaction de 0%.

NB : Si ce dernier chapitre ne fait apparaître aucune donnée chiffrée, c'est qu'il s'agit d'une nouvelle formation que nous vous proposons et que celle-ci n'a pas encore été évaluée.