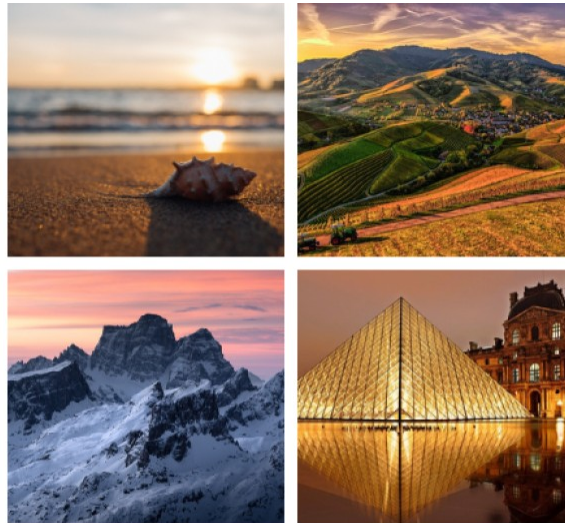


S'initier à Chat GPT pour le tourisme

1 jours 7,00 heures

Programme de formation



S'INITIER À CHAT GPT POUR LE TOURISME

LES FORMATIONS QUI ENVOIENT DU BOIS, BY IDREZO

Mise à jour : 22/05/2025

OBJECTIFS DE LA FORMATION

- Comprendre et évaluer l'utilité de l'Intelligence Artificielle et de ChatGPT dans le secteur du tourisme
- Apprendre à créer des prompts (commande) efficaces pour ChatGPT en fonction du contexte et de ses objectifs professionnels

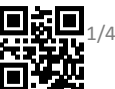
PROGRAMME DE LA FORMATION

Jour 1 matin

A. Introduction à l'intelligence artificielle et à Chat GPT dans le tourisme

- Comment l'IA va impacter notre paysage numérique et touristique**
 - Côté clients et côté professionnels : opportunité, bénéfices, risques, éthique
 - Comment anticiper et se préparer à cette révolution technologique
- Présentation de ChatGPT**
 - Interface & paramètres de base, les versions GPT-3,5 et GPT- 4 (payant)
 - GPT via Bing Chat et autres solutions alternatives

Atelier pratique : découverte des fonctionnalités et paramétrage de base



B. Principes de base et techniques pour construire un prompt efficace

a. Analyse d'une structure de prompt idéale pour ChatGPT

- Les différents types de prompts

b. Focus prompts simples

Atelier pratique : découverte des multiples usages des prompts simples

c. Focus prompts élaborés

- Calibration : contexte, objectif, action ... (Quick Win)

Atelier pratique : découverte et usage des prompts élaborés

d. Vérité et biais des résultats : exemples d'hallucination

Jour 1 après-midi

c. Usage pratique de ChatGPT en fonction du contexte et de ses objectifs professionnels (uniquement des ateliers pratiques : les stagiaires choisissent leurs ateliers)

Ateliers pratiques:

- Atelier réponse à un mail ou rédiger un mail ou une newsletter
- Atelier réponse à un commentaire
- Atelier optimiser un paragraphe
- Atelier analyse des avis client
- Atelier optimiser une fiche « produit » ou un objet SIT
- Atelier écrire un titre et un chapô
- Atelier écrire un article de blog
- Atelier SEO simple
- Atelier technique de CREATIVITE
- Atelier rédiger des posts réseaux sociaux
- Générer un descriptif à partir d'une image (GPT4)
- ...

D. Appréhender les autres outils d'IA complémentaires à Chat GPT

a. Qu'est-ce qu'un générateur d'images avec l'IA

PUBLIC VISÉ

- Tous professionnels du tourisme

PRÉREQUIS

- Une certaine aisance avec l'usage des outils web
- Sensibilité aux métiers du marketing et de la communication touristique

MODALITÉS D'ORGANISATION ET DÉLAIS D'ACCÈS

Modalités d'organisation :

Formation pouvant être réalisée en présentiel ou à distance, en petit groupe de 12 maximum

- En présentiel : dans nos locaux (646 rue Marius Petipa 34080 Montpellier) ou dans toute autre salle mise à disposition pour le donneur d'ordre et qui réponde aux exigences de bon déroulement de la formation
- En distanciel : mise à disposition d'une salle de visioconférence permettant de visualiser les supports et outils de formation, de voir et d'entendre le formateur et d'interagir avec lui/elle.

Accès à la formation :

- En Intra : des dates sont proposées tout au long de l'année sur demande, dans des sessions jusqu'à 12 collaborateurs.
- En Inter : les sessions seront confirmées à partir de 6 participants engagés minimum, la session sera confirmée à J-7. Il est toujours possible de rejoindre une session INTER confirmée jusqu'à 48 heures avant la première session.

Matériel et technologie indispensables pour participer :

- Vous devez disposer d'un **ordinateur, d'une connexion Internet haut débit** (supportant une séance en visioconférence), un casque audio et un bon micro sont également recommandés pour plus de confort.
- **Vous devez avoir ouvert un compte chez <https://openai.com/> pour un usage de ChatGPT (un compte payant est très fortement conseillé)** pour un accès à ChatGPT4 [coût 20\$/mois]. Son usage vous permet d'obtenir des réponses plus élaborées et un accès aux plug-ins.

Accueil des personnes en situation de handicap :

Cette formation est accessible aux personnes en situation de handicap. Pour en savoir plus cliquer [ICI](#) ou contactez notre référent handicap.

MÉTHODES ET MOYENS PÉDAGOGIQUES

- Support : le formateur utilisera un support PowerPoint pour la partie théorique, qui est transmis en intégralité aux stagiaires
- Alternance d'apports théoriques, de travaux pratiques
- Travail individuel sur des cas pratiques ou sur les contenus de chaque stagiaire
- Les stagiaires travaillent directement sur ChatGPT 3,5 (version gratuite) et chatGPT4 s'il est abonné
- Les outils numériques sont disponibles sur un espace web dédié
 - Nombreux modèle de prompts « Quick Win » pour ChatGPT intégré à des fiches techniques
- Les stagiaires travailleront directement sur des situations professionnelles issues de leur réalité (liste transmise après inscription)

- Vous devez disposer d'un **ordinateur, d'une connexion Internet haut débit** (supportant une séance en visioconférence), un casque audio et un bon micro sont également recommandés pour plus de confort.
- Vous devez **avoir ouvert un compte chez <https://openai.com/> pour un usage de ChatGPT** (un compte payant est conseillé pour un usage plus fluide et un accès à ChatGPT4 [coût 20\$/mois])

MODALITÉS D'ÉVALUATION ET DE SUIVI

- La formation fait l'objet d'une évaluation du niveau initial de chaque stagiaire vis à vis des prérequis et objectifs.
- La progression en cours de formation fait l'objet d'une évaluation constante de chaque stagiaire sur les objectifs de formation déjà abordés.
- L'atteinte des objectifs pédagogiques est évaluée à la fin de chaque formation par des quiz en ligne pour le contrôle des connaissances acquises et/ou par des travaux et productions réalisées par les participants.
- La satisfaction des participants est évaluée par l'envoi de deux questionnaires : l'un immédiatement après la fin de la formation, l'autre possiblement dans un maximum de 6 mois.
- Suivi/conseil des stagiaires à 6 mois.

VOTRE FORMATRICE OU VOTRE FORMATEUR

Arnaud MAES

Consultant IA & Tourisme

Arnaud MAES

Consultant en Tourisme (Id-Rezo) & Stratégies Digitales | Expert IA et digital marketing | Professeur des Universités Associé, Directeur du Master 1 et 2 Marketing du sport & des loisirs à l'Université de Montpellier (Montpellier Management) & Formateur en Innovation Touristique

Titulaire d'un doctorat consacré aux social médias à l'Institut d'Études Politiques d'Aix-en-Provence et d'un master canadien en loisir et développement touristique, Arnaud MAES accompagne depuis plus de 25 ans les professionnels du tourisme dans leur transformation digitale.

Son parcours l'amène à intervenir auprès de destinations touristiques, offices de tourisme, CCI, chambres de métiers, fédérations professionnelles, entreprises touristiques et acteurs institutionnels. Il les conseille, les forme et les accompagne sur leurs enjeux de visibilité, de stratégie social media, de SEO, d'e-réputation, de contenus web et, plus récemment, d'intégration des IA génératives dans leurs pratiques métiers.

Son approche repose sur un équilibre entre vision stratégique, pédagogie et solutions concrètes. Il s'attache à rendre les outils digitaux et l'intelligence artificielle accessibles, utiles et directement opérationnels pour les professionnels, notamment dans la création de contenus, l'optimisation de la visibilité en ligne, l'animation des réseaux sociaux, la gestion des avis clients ou encore l'amélioration des fiches SIT.

Ses sujets de prédilection : la visibilité des acteurs touristiques sur Google et les moteurs conversationnels, les stratégies social media, les animateur IA de territoire, le marketing de contenu, l'usage pragmatique de l'IA générative, ainsi que l'innovation digitale appliquée aux entreprises et destinations touristiques.

✉ arnaud.maes.consulting@gmail.com

Les autres [formateurs-trices](#) Id-rezo

SATISFACTION MOYENNE OBTENUE LORS DE PRÉCÉDENTES FORMATIONS :



Satisfaction moyenne de 97% obtenue auprès de 34 stagiaires lors des 12 derniers mois.
Cette formation a été suivie par 50 stagiaires soit un taux de retours aux questionnaires de satisfaction de 50%.

NB : Si ce dernier chapitre ne fait apparaître aucune donnée chiffrée, c'est qu'il s'agit d'une nouvelle formation que nous vous proposons et que celle-ci n'a pas encore été évaluée.