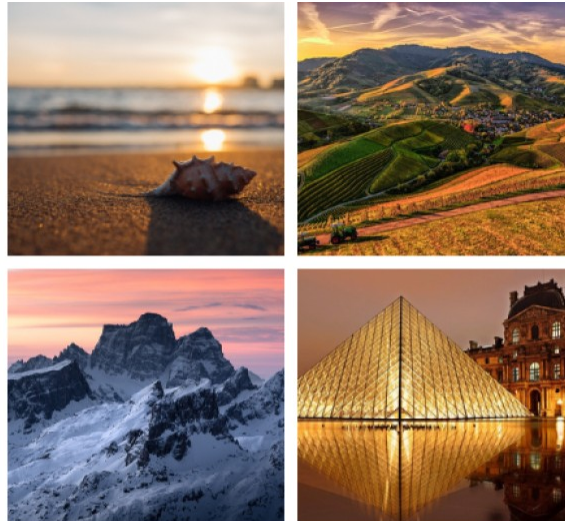


Optimiser la gestion RH avec l'IA : Innover et gagner en efficacité

2 jours 14,00 heures

Programme de formation



OPTIMISER LA GESTION RH AVEC L'IA : INNOVER ET GAGNER EN EFFICACITÉ

LES FORMATIONS QUI ENVOIENT DU BOIS, BY IDREZO

Mise à jour : 26/09/2024

OBJECTIFS DE LA FORMATION

- Comprendre l'utilité de l'IA dans la gestion des ressources humaines
- Maîtriser l'utilisation de ChatGPT pour diverses tâches RH
- Optimiser les processus de recrutement, de formation et de gestion d'équipe grâce à l'IA

PROGRAMME DE LA FORMATION

Jour 1 - Fondamentaux et recrutement

- A. Rappel – Prise en main de chatGPT et prompt engineering**
 - a. Implications éthiques et limites de l'IA en RH**
 - b. Rappel et / ou mise à jour : Interface, fonctionnalités de base et avancées**
 - c. Les prompts simples, structurés et complexes**

- Atelier pratique: prompt structurés et complexe
- B. Optimisation des processus de recrutement**
 - a. Rédaction de fiches de poste attractives**
 - Atelier pratique: Créer une fiche de poste avec ChatGPT
 - b. Analyse de CV et lettres de motivation**
 - Atelier pratique: Analyser un ensemble de CV fictifs
 - c. Préparation de questions d'entretien personnalisés**
 - Atelier pratique: Générer des questions d'entretien pour un poste spécifique
- C. Profilage et campagnes de recrutement**
 - a. Réalisation d'un profilage pour une campagne de recrutement**
 - Atelier pratique: Créer un profil idéal pour un nouveau poste
 - b. Élaboration de stratégies de marque employeur**
 - Atelier pratique "grand format": Développer une stratégie de marque employeur avec l'aide de l'IA
- Jour 2 - Gestion des compétences, formation et administration RH**
- D. Gestion des compétences et formation**
 - a. Analyse des compétences actuelles d'une équipe**
 - Ateliers pratiques: Créer un questionnaire d'évaluation des compétences
 - b. Identification des lacunes et des besoins en formation**
 - Atelier pratique : Analyser des résultats d'auto-évaluation et identifier les besoins
 - c. Création de plans de formation personnalisés**
 - Atelier pratique: Elaborer un plan de formation pour un employé fictif
- E. Gestion d'équipe et communication**
 - a. Création de descriptions de missions pour les bénévoles saisonniers**
 - Ateliers pratiques : Rédiger une description de mission pour un événement
 - b. Élaboration de plans d'intégration personnalisés**
 - Atelier pratique : Créer un plan d'intégration pour une nouvelle collaboratrice ou un nouveau collaborateur
 - c. Amélioration de la communication interne**
 - Atelier pratique: Générer une newsletter interne avec ChatGPT
- F. Optimisation des processus administratifs RH**
 - a. Optimisation des tâches administratives RH**
 - Ateliers pratiques: Affiner des modèles de documents administratifs

- Ateliers pratiques: Générer des check-lists pour les processus RH récurrents (ex : procédure d'intégration d'un nouveau collaborateur)

b. Optimisation des plannings et des rotations d'équipes

- Atelier pratique : Analyser des contraintes et obtenir des solutions d'organisation
- Atelier pratique : Proposer un planning optimisé pour une période donnée

G. Analyse et prospective RH

a. Analyse des tendances RH dans le secteur touristique

- Ateliers pratiques: Générer un rapport de tendances RH

b. GPEC (Gestion Prévisionnelle des Emplois et des Compétences)

- Atelier pratique : Élaborer un plan GPEC simplifié pour un service spécifique

PUBLIC VISÉ

- Directrice et Directeur RH
- Responsable RH
- Assistant RH

PRÉREQUIS

- Connaissance de base des outils informatiques
- Être à l'aise avec l'usage des prompts structurés
- **Avoir suivi la formation Initiation ChatGPT** (ou prévoir un jour de formation supplémentaire pour intégrer son contenu à cette formation dédiée RH)

MODALITÉS D'ORGANISATION ET DÉLAIS D'ACCÈS

Modalités d'organisation :

Formation pouvant être réalisée en présentiel ou à distance, en petit groupe de 10 maximum

- En présentiel : dans nos locaux (646 rue Marius Petipa 34080 Montpellier) ou dans toute autre salle mise à disposition pour le donneur d'ordre et qui réponde aux exigences de bon déroulement de la formation
- En distanciel : mise à disposition d'une salle de visioconférence permettant de visualiser les supports et outils de formation, de voir et d'entendre le formateur et d'interagir avec lui/elle.

Accès à la formation :

- En Intra : des dates sont proposées tout au long de l'année sur demande, dans des sessions jusqu'à 10 collaborateurs.
- En Inter : les sessions seront confirmées à partir de 6 participants engagés minimum, la session sera confirmée à J-7. Il est toujours possible de rejoindre une session INTER confirmée jusqu'à 48 heures avant la première session.

Matériel et technologie indispensables pour participer :

- Vous devez disposer d'un **ordinateur**, d'une **connexion Internet haut débit** (supportant une séance en visioconférence), un casque audio et un bon micro sont également recommandés pour plus de confort.
- Vous devez **avoir ouvert un compte chez <https://openai.com/> pour un usage de ChatGPT (un compte payant est très fortement conseillé pour un accès à ChatGPT4o et la capacité d'ajouter des documents à vos prompts [coût 20\$/mois])**. Son usage vous permet d'obtenir des réponses plus élaborées ainsi que des fonctionnalités supplémentaires.

Accueil des personnes en situation de handicap :

Cette formation est accessible aux personnes en situation de handicap. Pour en savoir plus cliquer [ICI](#) ou contactez notre référent handicap.

MÉTHODES ET MOYENS PÉDAGOGIQUES

- Support : le formateur utilisera un support PowerPoint pour la partie théorique, qui est transmis en intégralité aux stagiaires
- Alternance d'apports théoriques, de travaux pratiques
- Travail individuel et en groupe sur des cas pratiques ou sur les cas d'usage de chaque participant.

- Les participants travaillent directement sur ChatGPT
- Les stagiaires disposeront d'un centre de ressource avec des fiches techniques très riches, claires et structurées. Elles présentent pour chaque tâche, le découpage de la pensée, le ou les prompts ainsi que les variables indispensables pour cadrer la pratique. Elles seront utilisées pour chaque atelier.
- Des dizaines de prompts adaptés aux RH dans le tourisme pour exploiter les multiples opportunités de ChatGPT

MODALITÉS D'ÉVALUATION ET DE SUIVI

- La formation fait l'objet d'une évaluation du niveau initial de chaque stagiaire vis à vis des prérequis et objectifs.
- La progression en cours de formation fait l'objet d'une évaluation constante de chaque stagiaire sur les objectifs de formation déjà abordés.
- L'atteinte des objectifs pédagogiques est évaluée à la fin de chaque formation. Cette évaluation est réalisée par l'envoi de deux questionnaires : l'un immédiatement après la fin de la formation, l'autre dans un maximum de 6 mois.
- Suivi/conseil des stagiaires à 6 mois.

VOTRE FORMATRICE OU VOTRE FORMATEUR

Vincent VANDELDE

Consultant Formateur

Plus de vingt ans d'expérience en communication dans les secteurs du tourisme et de l'agroalimentaire, pour des acteurs publics comme privés, ont forgés son savoir-faire et ses convictions professionnelles.

Il imagine, conçoit et pilote des stratégies de communication online et offline depuis plus de 20 ans dans les domaines du tourisme, du vin et de l'agroalimentaire.

Après 8 ans en charge de la Communication Digitale d'Avignon Tourisme et 4 années en charge de l'identité numérique et la notoriété de la marque Sud de France à l'international, Vincent Vandeveld a créé sa structure en 2010 à Montpellier.

Quelques années plus tard, cette entreprise, Fisheye Communication, rejoindra le Groupe Kaliop pour donner naissance à l'agence Gradientz. Il dirigera Gradientz pendant trois ans et ce sera pour lui l'occasion de travailler avec de Grands Comptes et d'appréhender de nombreux domaines d'activité.

Toujours en quête de sens Vincent revient côté client en 2019. L'Économie Sociale et Solidaire l'attire et c'est en tant que Responsable de Communication Externe de la Mutuelle des Motards qu'il fait son retour en entreprise.

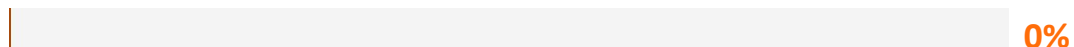
Sa passion pour la communication, son affection toute particulière pour les secteurs du tourisme comme de l'agroalimentaire et les constats qu'il a pu faire sur les métiers de la communication l'amènent en 2022 à créer Corom.

Spécialiste de la communication et des technologies internet appliquées au tourisme, Vincent Vandeveld a co-fondé le cabinet conseil ID-REZO avec 6 autres consultants en 2010.

Doté d'un sens aigu de la vulgarisation des problématiques stratégiques comme techniques, il permet à chacun d'appréhender les tenants et aboutissants de la création d'une stratégie comme d'un support de communication sans se perdre dans les méandres d'un vocabulaire trop spécialisé.

Les autres [formateurs-trices](#) Id-rezo

SATISFACTION MOYENNE OBTENUE LORS DE PRÉCÉDENTES FORMATIONS :



Satisfaction moyenne de 0% obtenue auprès de 0 stagiaires lors des 12 derniers mois.
Cette formation a été suivi par stagiaires soit un taux de retours aux questionnaires de satisfaction de 0%.

NB : Si ce dernier chapitre ne fait apparaître aucune donnée chiffrée, c'est qu'il s'agit d'une nouvelle formation que nous vous proposons et que celle-ci n'a pas encore été évaluée.